



TO | TI

Umic

INVESTIMENTO ESTRATÉGICO,  
VALORIZAÇÃO ÚNICA.



As imagens são meramente ilustrativas.



A Living Campus é uma marca de promoção imobiliária, dedicada à criação de empreendimentos de qualidade nas proximidades de campus universitários. Com uma visão voltada para o futuro, procuramos constantemente inovação e excelência nos nossos projetos.



A nossa missão é oferecer espaços residenciais modernos e funcionais, que atendam às necessidades dos moradores e promovam uma experiência de vida excepcional.



Saber mais!

# UNIC

6



VÍDEO

A Living Campus chegou a Coimbra:  
Há marcas que não constroem apenas edifícios;  
criam novos padrões de vida. Com um legado  
de rigor e inovação consolidado no mercado  
imobiliário, a Living Campus chega agora à  
cidade do conhecimento.



As imagens são meramente ilustrativas.

# UNIC

## O Conceito: Três Blocos, Um Prédio UNIC

Um design contemporâneo que se destaca pela elegância arquitetónica. Embora visualmente integrado num único edifício de linhas arquitetónicas modernas, o UNIC divide-se em 3 blocos independentes.

\_ Total de 192 Frações Exclusivas

\_ Tipologia Única: T0 e T1

## Ativo UNIC: Pensado para o Futuro

Num mundo em constante movimento, a funcionalidade é o novo luxo. Cada apartamento foi desenhado para maximizar a luz natural e o conforto urbano.

\_ Varandas em todas as unidades: O prolongamento natural do seu espaço interior.

\_ Lugar de Garagem: A conveniência indispensável no epicentro da cidade.

\_ Acabamentos: Materiais cuidadosamente selecionados.

## Localização UNIC: O Epicentro da Saúde e Saber

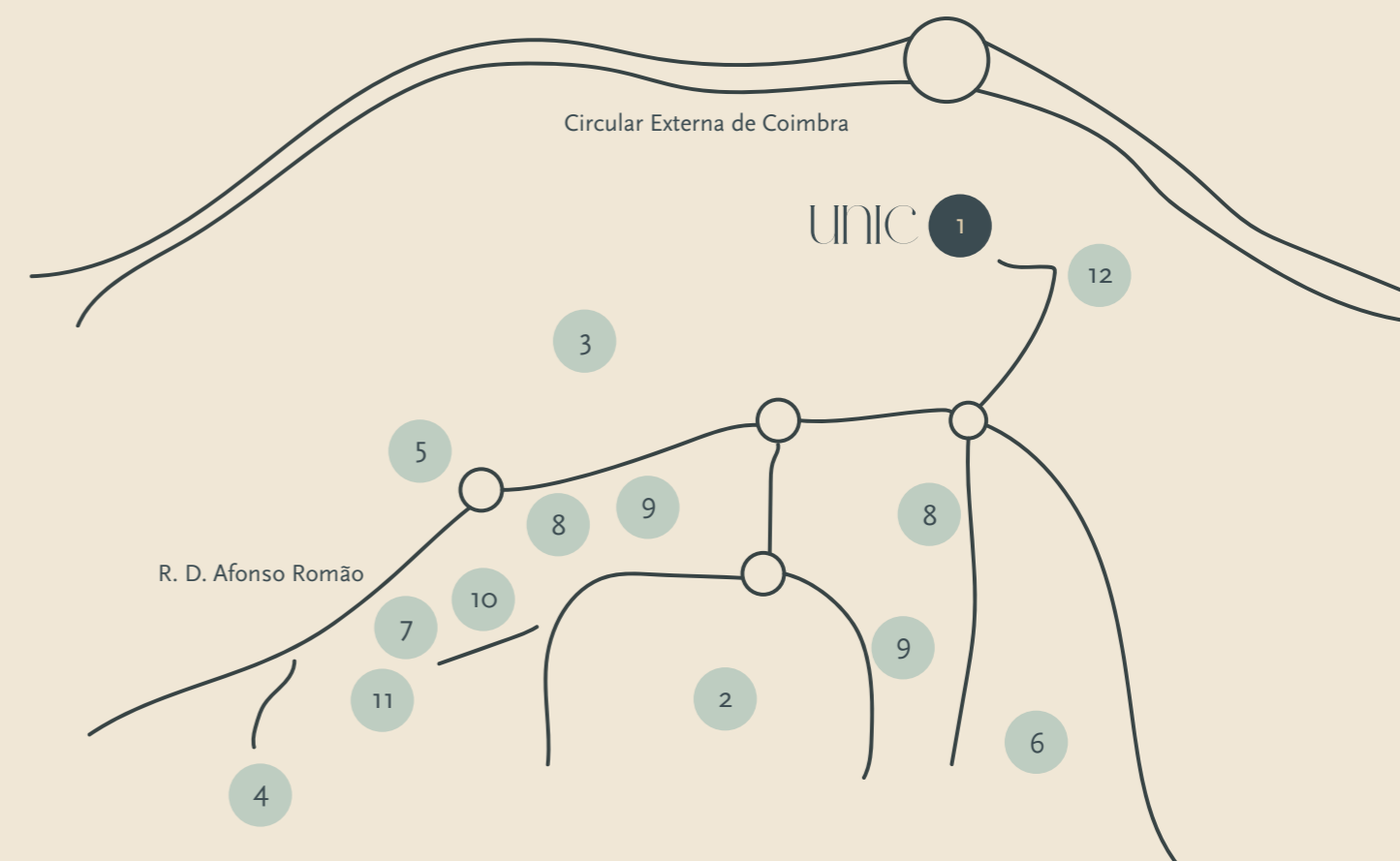
Estar aqui é estar onde tudo acontece. Este empreendimento situa-se na zona ativa de coimbra:

\_ CHUC: A escassos metros do maior centro hospitalar do país.

\_ CUF Coimbra: A vizinhança com a excelência da saúde privada.

\_ Polo Universitário: Onde a procura é constante e o talento se concentra.

NO CENTRO DE TODAS AS LOCALIZAÇÕES,  
UM LUGAR QUE É UNIC.



## 1 UNIC

- |  |                        |
|--|------------------------|
| 2 Hospital de Coimbra                      | 8 Paragem BUS          |
| 3 Hospital Pediátrico                      | 9 Metro Bus            |
| 4 POLO III ( Faculdade Medicina, Farmácia) | 10 Jardim Infância     |
| 5 Hospital CUF                             | 11 Parque de Merendas  |
| 6 Centro Hospitalar de Celas               | 12 Penedo da Meditação |
| 7 Ginásio                                  |                        |



As imagens são meramente ilustrativas.

COIMBRA SOB UMA  
NOVA PERSPETIVA.



As imagens são meramente ilustrativas.

O PRIVILÉGIO UNIC DE  
VIVER EM COIMBRA.



As imagens são meramente ilustrativas.

A ARTE DE VIVER NO  
CENTRO DE TUDO.

As imagens são meramente ilustrativas.



# ACABAMENTOS EXTERIORES

## Exterior

- \_ Fachada em capoto ou similar, pintada em tons de verde olive.
- \_ Todo o edifício isolado termicamente, para potenciar a poupança de energia.
- \_ Caixilharia com corte térmico, em alumínio lacado a cinza antracite, vidro duplo incolor.
- \_ Proteção térmica dos vãos, garantida por estores em alumínio térmico.

## Varandas

- \_ Pavimento cerâmico.
- \_ Tetos, pintados, incluindo armadura de iluminação.
- \_ Guardas das varandas em aço metalizado, com pintura a tinta forja.



As imagens são meramente ilustrativas.



As imagens são meramente ilustrativas.

### Zonas Comuns / Entrada do Edifício

- \_ Halls de entrada amplos e envidraçados.
- \_ Pavimento dos Halls de entrada revestidos a pedra natural “Vidraço Ataija Azul” ou similar.
- \_ Paredes, com acabamento liso a gesso pintado com tinta lavável.
- \_ Porta de entrada em alumínio lacado a cinza antracite e vidro incolor, temperado e laminado.

### Caixa de Escadas

- \_ Caixas de escadas metálicas, com guardas em aço metalizado, pintado a tinta de esmalte.

# ACABAMENTOS HABITAÇÕES

## Hall, Sala e Quartos

\_ Carpintarias, portas, armários roupeiros, apainelados e rodapés em MDF, pintados a branco.

\_ Pavimento flutuante, em reguado de freixo ou similar.

\_ Paredes, com acabamento liso, a gesso pintado com tinta aquosa.

\_ Tetos com projetores LED encastrados.



As imagens são meramente ilustrativas.



As imagens são meramente ilustrativas.



As imagens são meramente ilustrativas.



As imagens são meramente ilustrativas.





### Cozinha

- \_ Móveis com acabamento lacado branco.
- \_ Tampos em Compac quartzo branco ou similar.
- \_ Iluminação por sanca de luz em fita LED, por baixo dos móveis superiores.
- \_ Lava-loiças em INOX, incluindo torneira misturadora monocomando, com bica alta.
- \_ Parede, entre móveis, revestida a Compac quartzo branco.





As imagens são meramente ilustrativas.



As imagens são meramente ilustrativas.

### Casas de banho

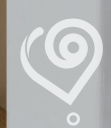
- \_ Loiças sanitárias Sanindusa, ou similar.
- \_ Móveis em MDF lacados a branco e lava-mãos de pousar.
- \_ Pavimentos e paredes revestidos em grês porcelânico ou similar.
- \_ Tetos em gesso cartonado hidrófugo, lisos e pintados, com projetores LED encastrados.
- \_ Base de duche de cor branca, equipada com resguardo e torneira misturadora de alta eficiência hídrica.



As imagens são meramente ilustrativas.



As imagens são meramente ilustrativas.





As imagens são meramente ilustrativas.





As imagens são meramente ilustrativas.

### Equipamentos e Instalações

- \_ Iluminação LED inteligente, nas zonas comuns, através de projetores e armaduras.
- \_ Elevador, seletivo na subida e descida, com acabamento em inox e branco.
- \_ Eletrodomésticos: Exaustor e Placa Vitrocerâmica.
- \_ Portas corta fogo nos acessos aos patamares das habitações, entrada e cave.
- \_ Porta de entrada das habitações, blindada, com fechadura de alta segurança.
- \_ Torneiras misturadoras tubulares monocomando Bruma (mod. Leaf), ou similar.
- \_ Sistema de videoporteiro, com monitor instalado no hall de entrada.
- \_ Rede interior de telecomunicações, com tomadas para telefone, TV e Lan, nas salas e quartos.
- \_ Ar condicionado, com aparelhos na sala e quarto.
- \_ Bomba de calor, para aquecimento das águas.
- \_ Rede de gás canalizado.

### Isolamentos

- \_ Tetos falsos rebaixados, em gesso cartonado e isolamento acústico.

### Aparcamento

- \_ Pavimento em betonilha armada, com acabamento a talocha mecânica.
- \_ Paredes em betão aparente ou areadas, com lambrim a 1,20m de altura, pintado a tinta amarela.
- \_ Teto em betão aparente ou areado e armaduras dotadas de iluminação inteligente.
- \_ Lugares de estacionamento e percursos pedonais marcados a tinta amarela.
- \_ Portão metálico, seccionado e motorizado, acionado por comando.
- \_ Rede de segurança contra incêndio e rede de ventilação e desenfumagem.

### Lavandaria Comum

- \_ Equipada com máquinas de lavar e secar, semi-industriais, do tipo self-service.
- \_ Pavimento revestido a material cerâmico.
- \_ Paredes, com acabamento liso a gesso pintado com tinta de esmalte e apontamentos cerâmicos junto das máquinas.



As imagens são meramente ilustrativas.

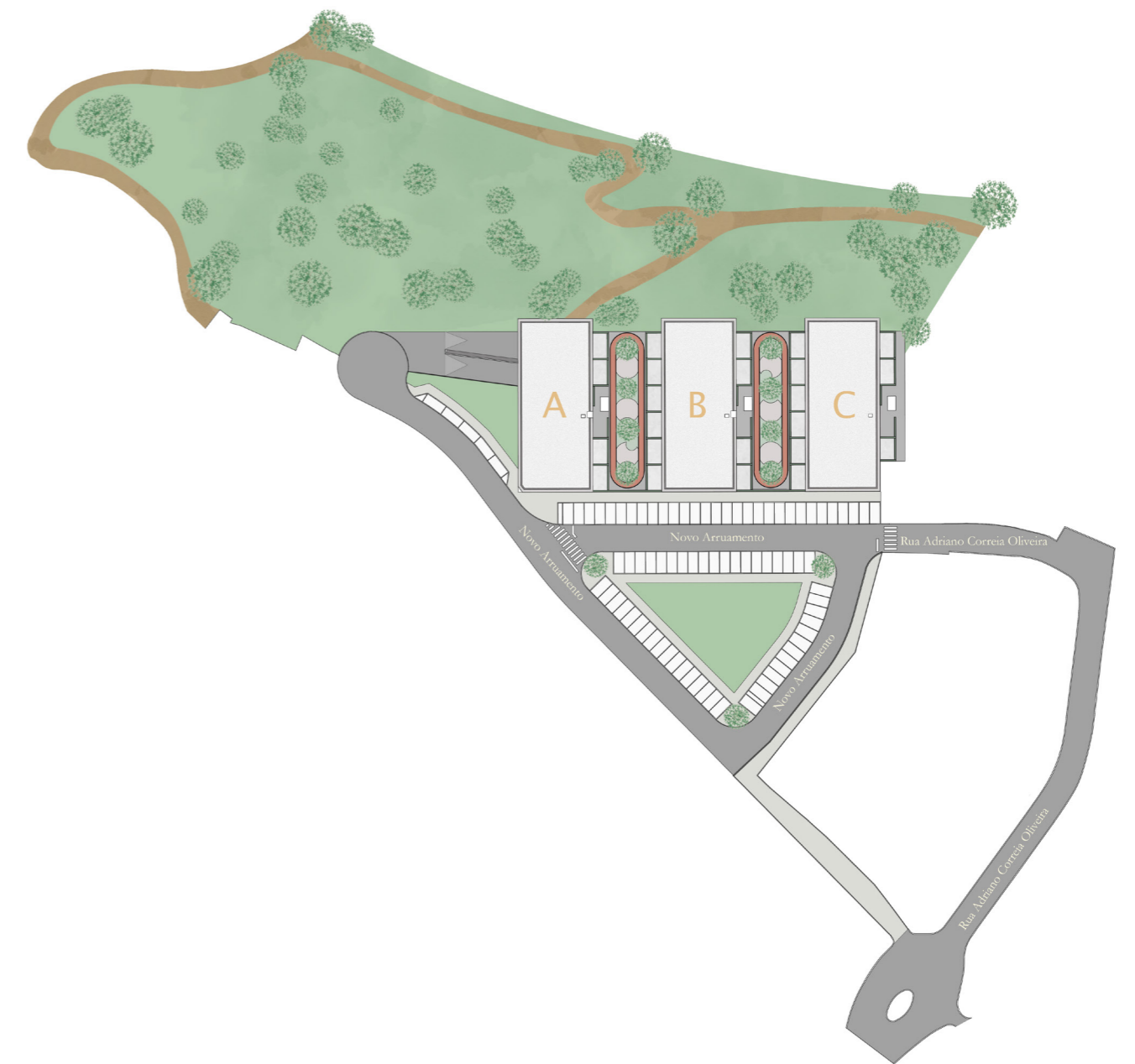
# PLANTAS

44

“Onde o horizonte de Coimbra ganha uma nova forma e o seu património uma nova vida.”

unic

TO | TI



45

## IMPLANTAÇÃO

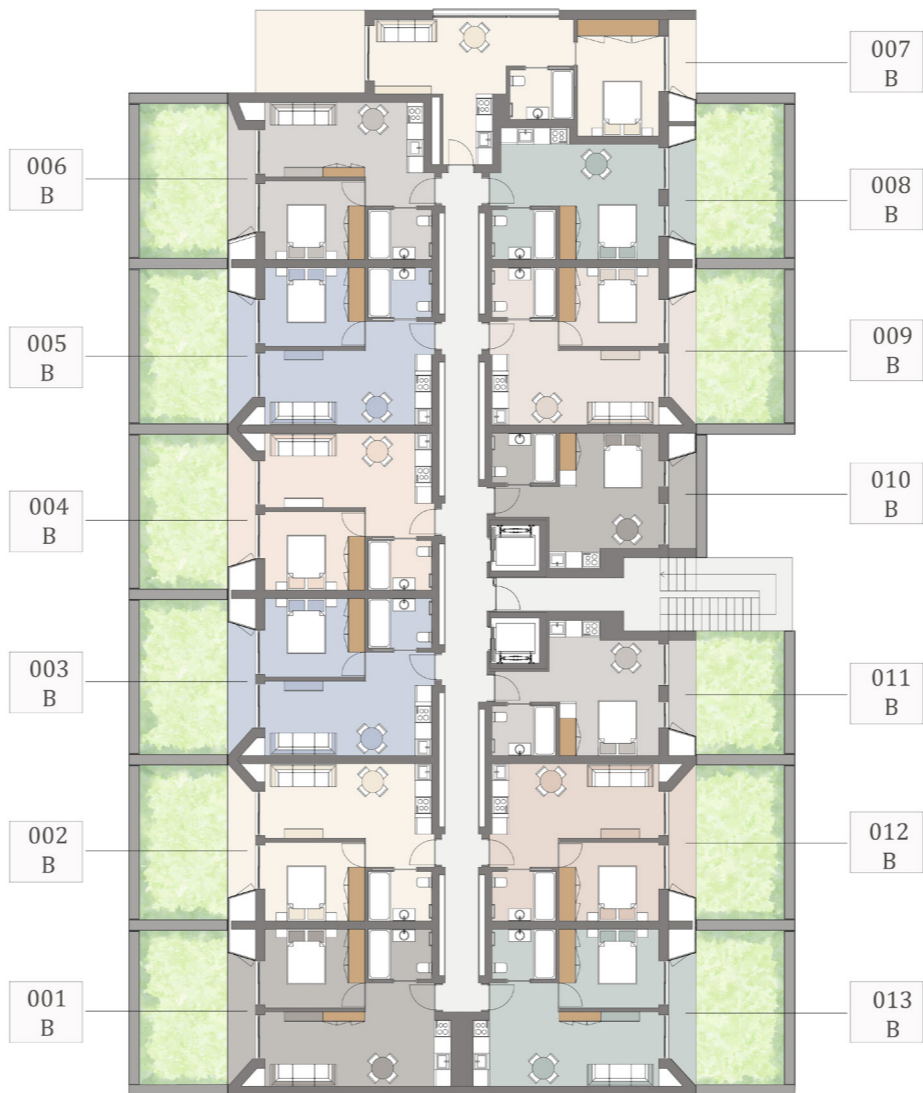
As imagens são meramente ilustrativas.



BLOCO A

BLOCO B

BLOCO C

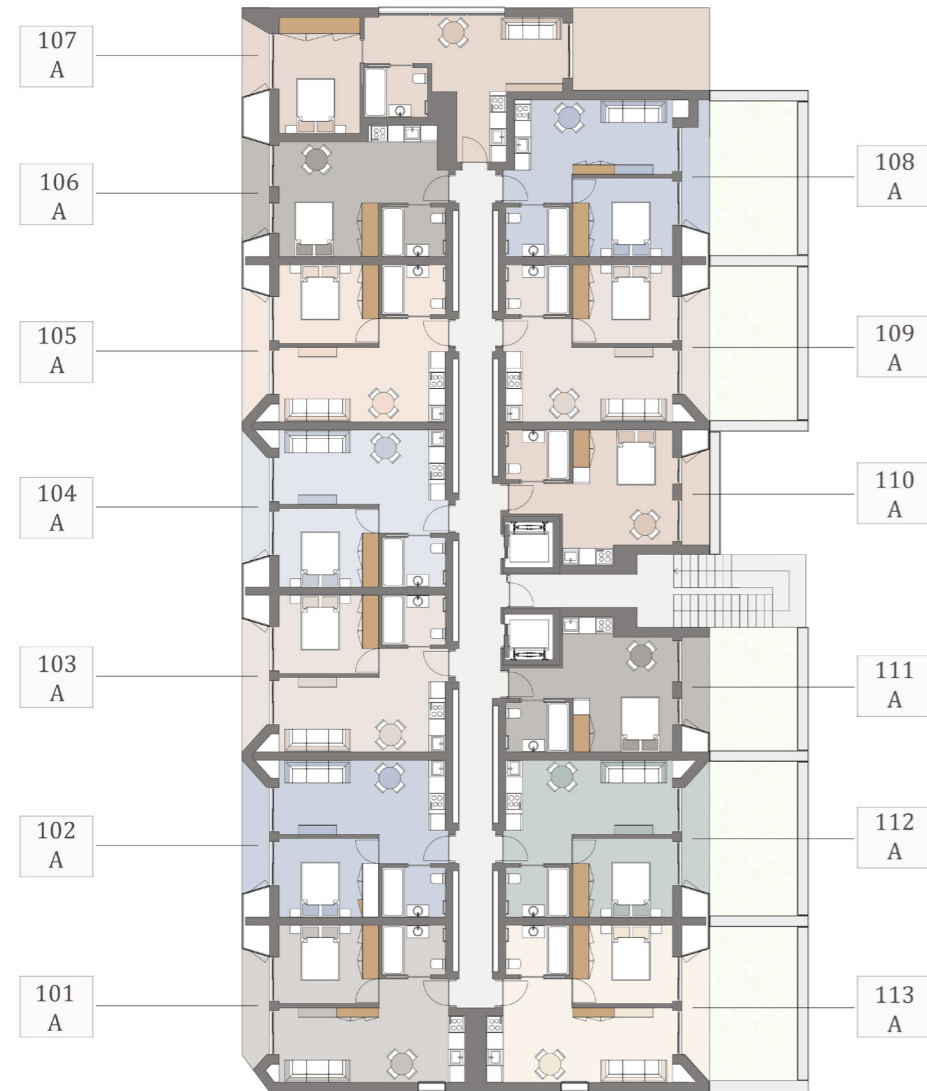


# PISO -1

As imagens são meramente ilustrativas.



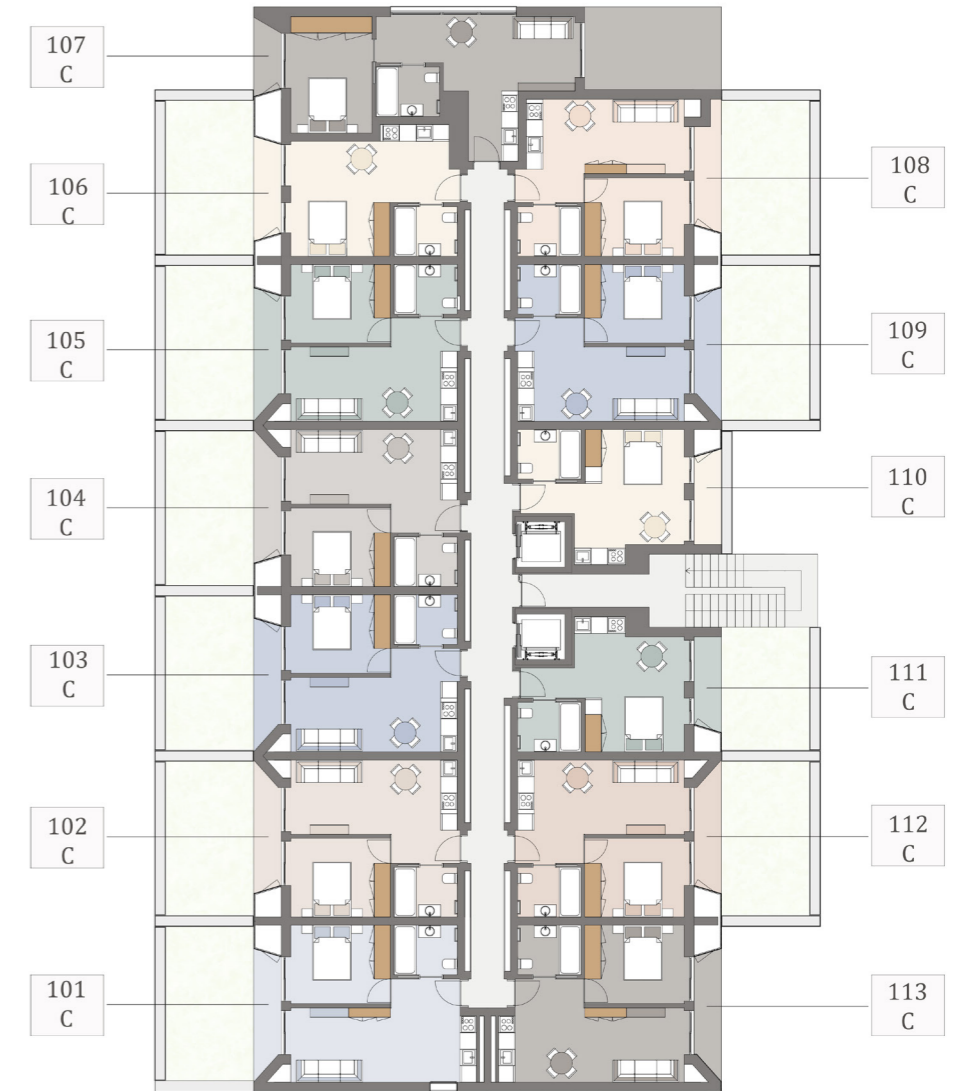
BLOCO A



BLOCO B



BLOCO C

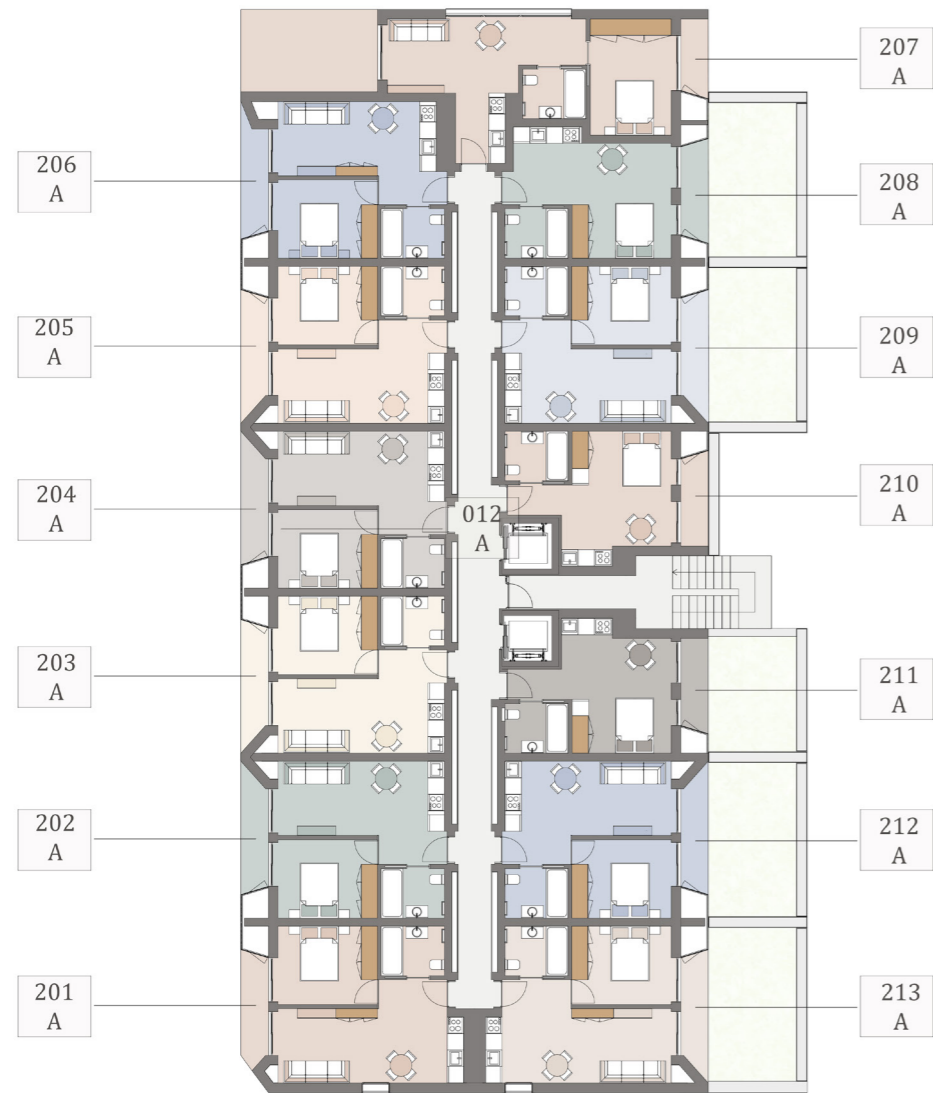


# PISO 0

As imagens são meramente ilustrativas.

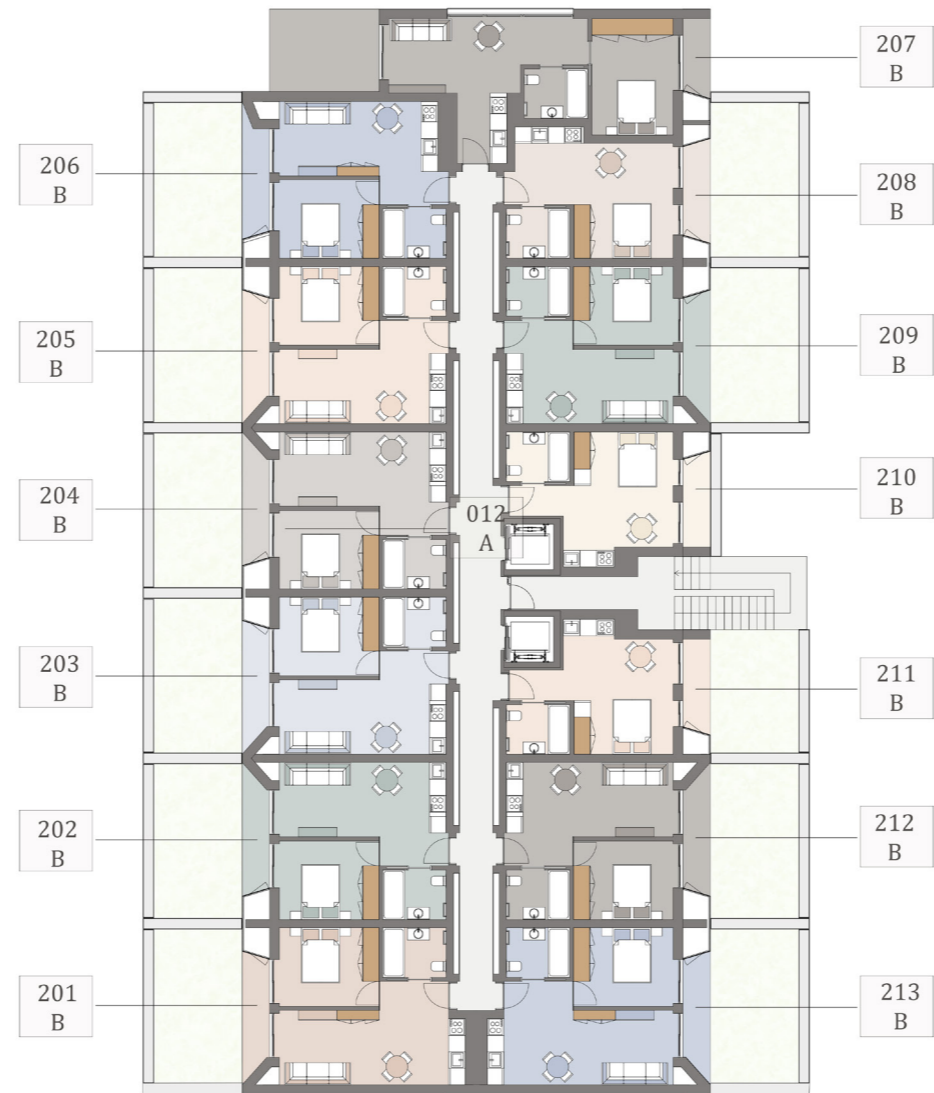


BLOCO A

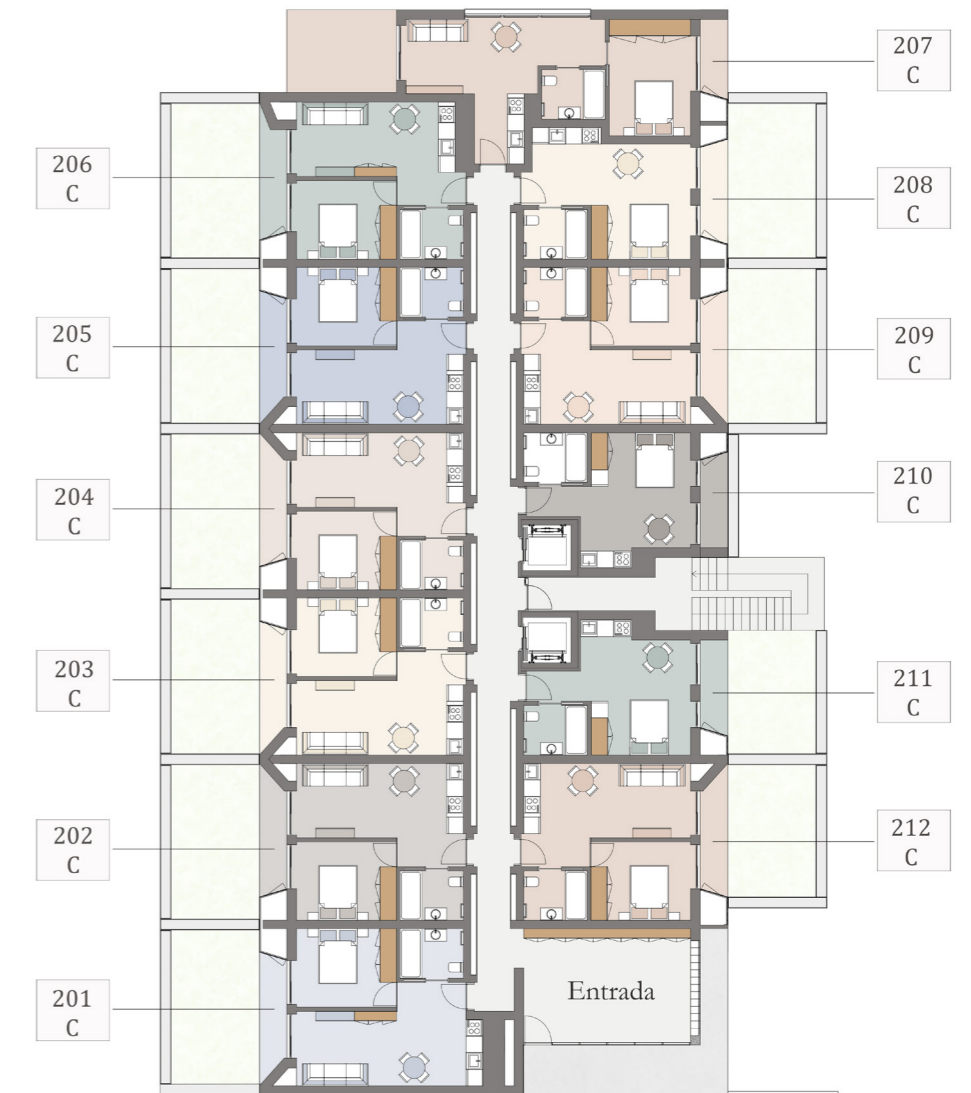


50

BLOCO B



BLOCO C



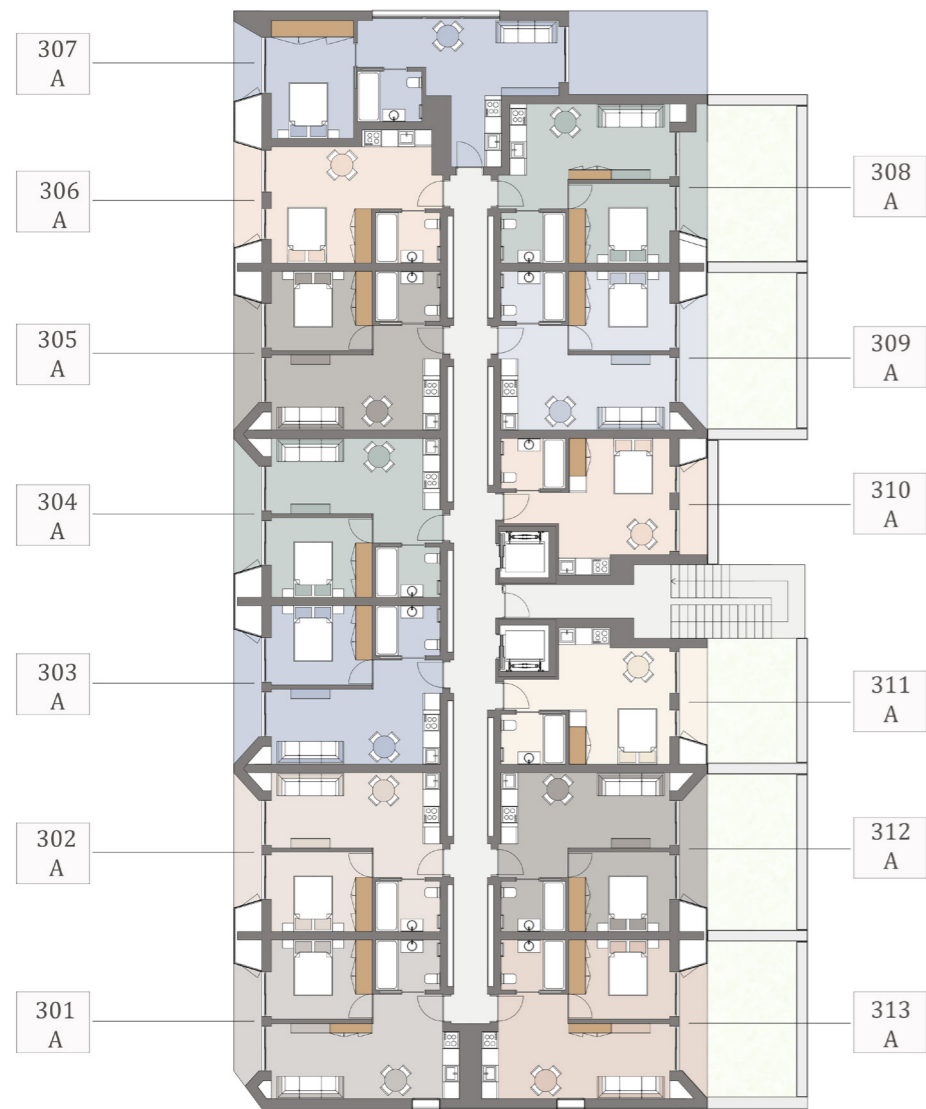
51

# PISO 1

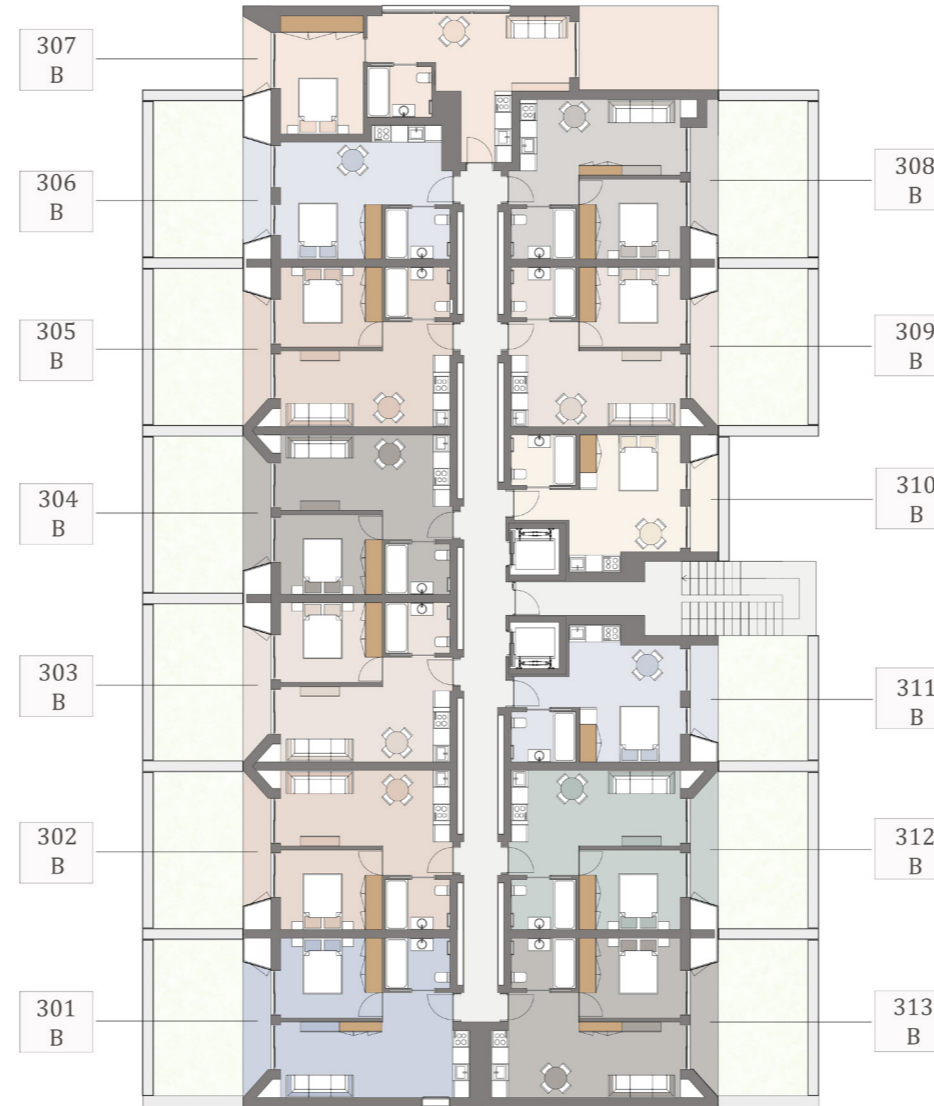
As imagens são meramente ilustrativas.



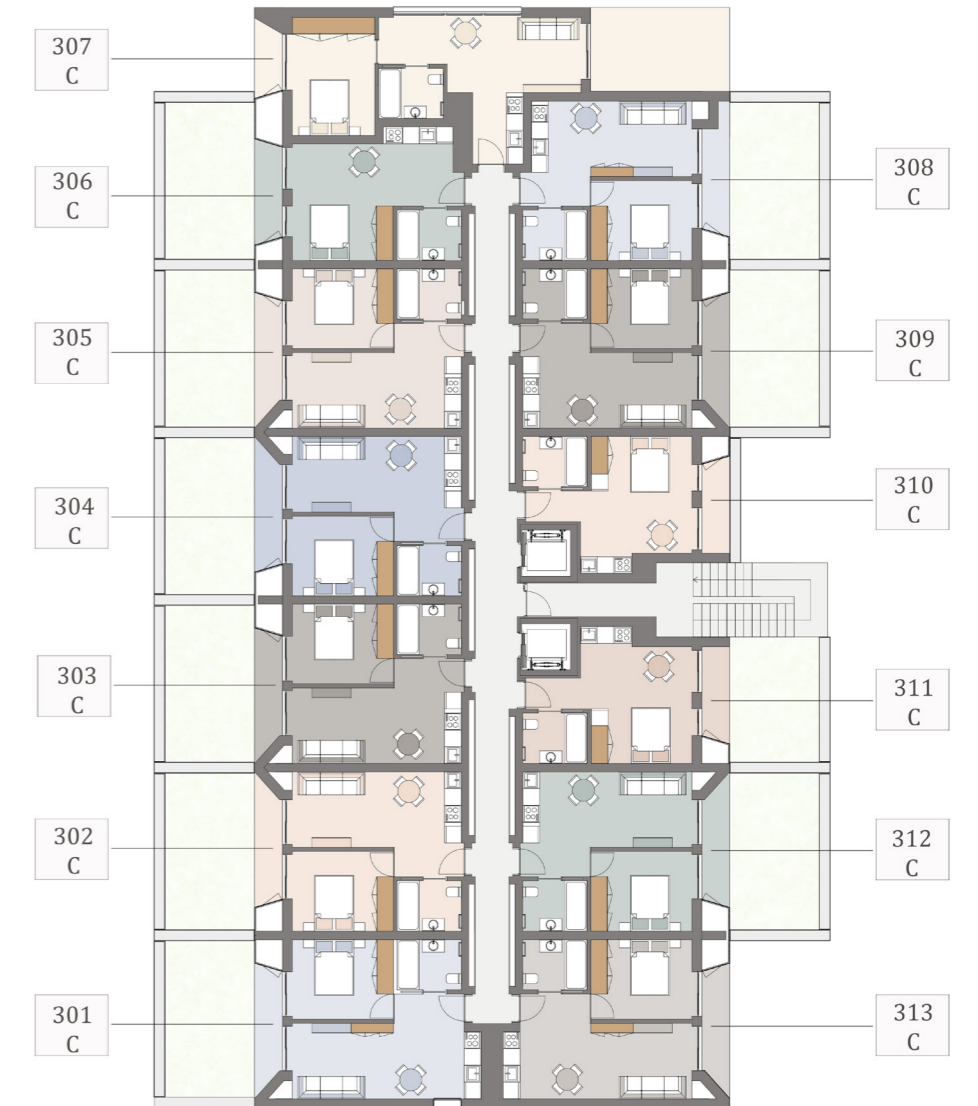
BLOCO A



BLOCO B



BLOCO C



# PISO 2

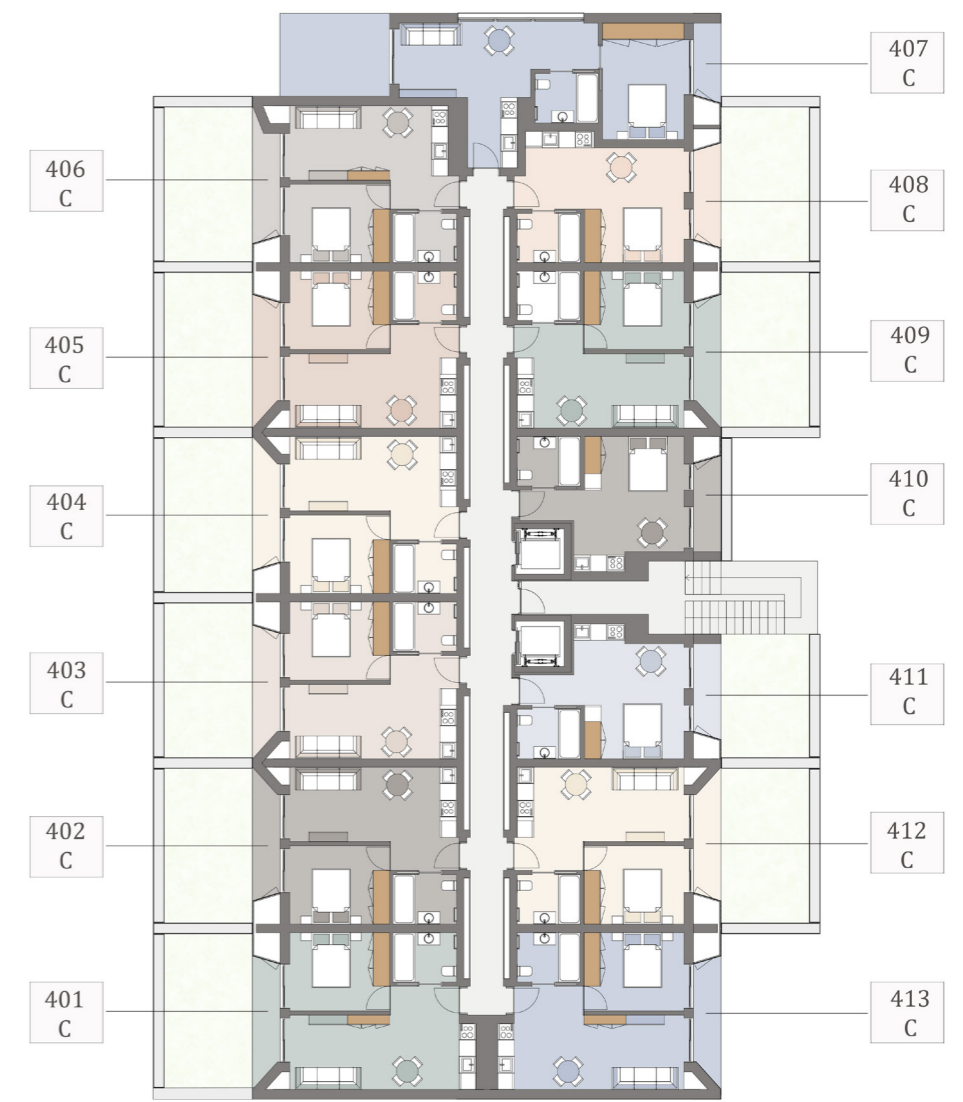
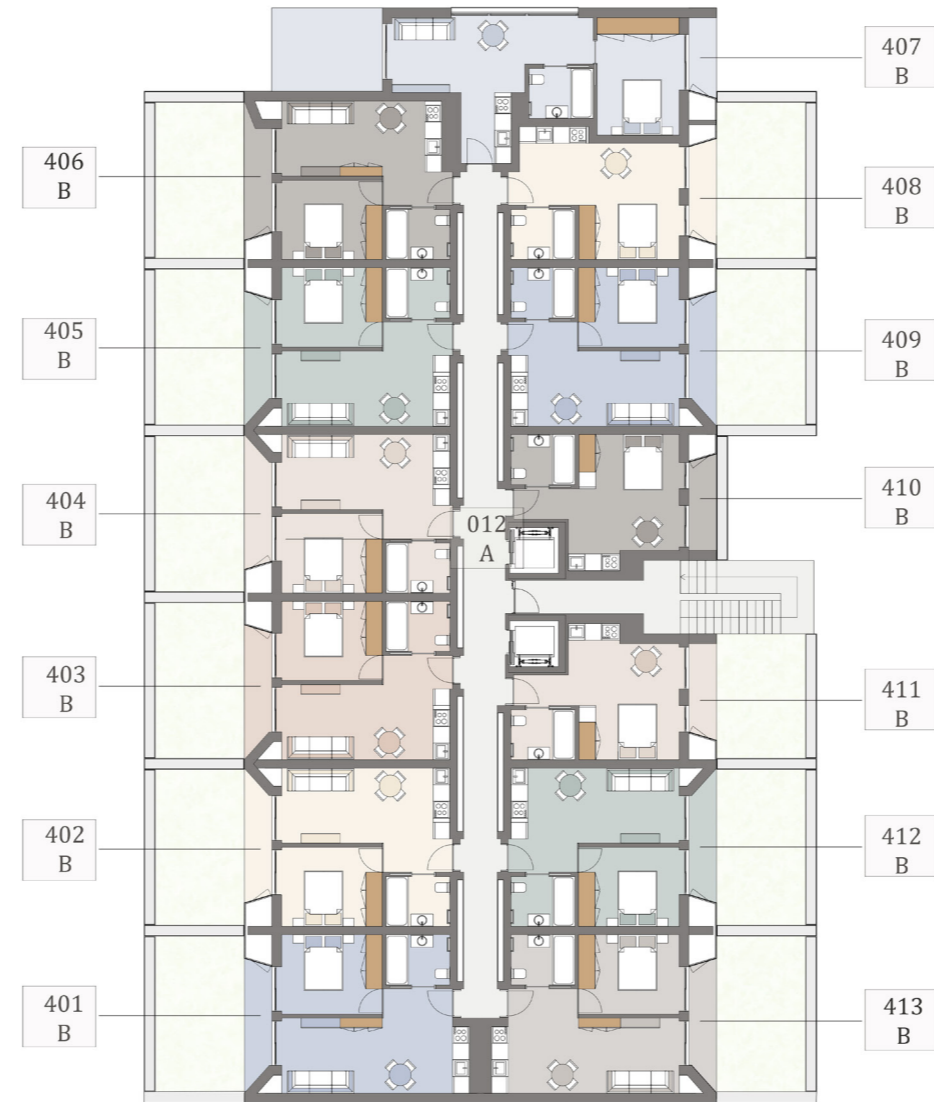
As imagens são meramente ilustrativas.



BLOCO A

BLOCO B

BLOCO C



# PISO 3

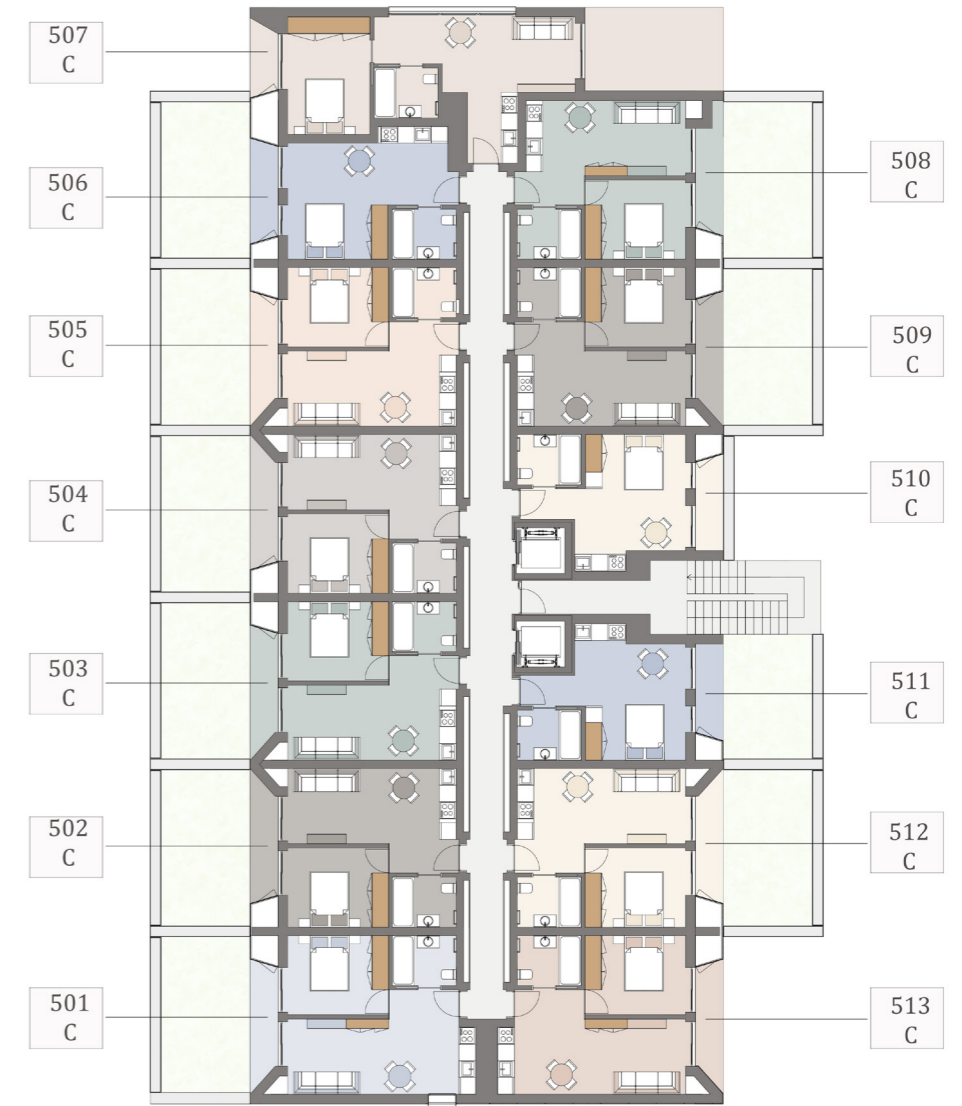
As imagens são meramente ilustrativas.



BLOCO A

BLOCO B

BLOCO C



# PISO 4

As imagens são meramente ilustrativas.

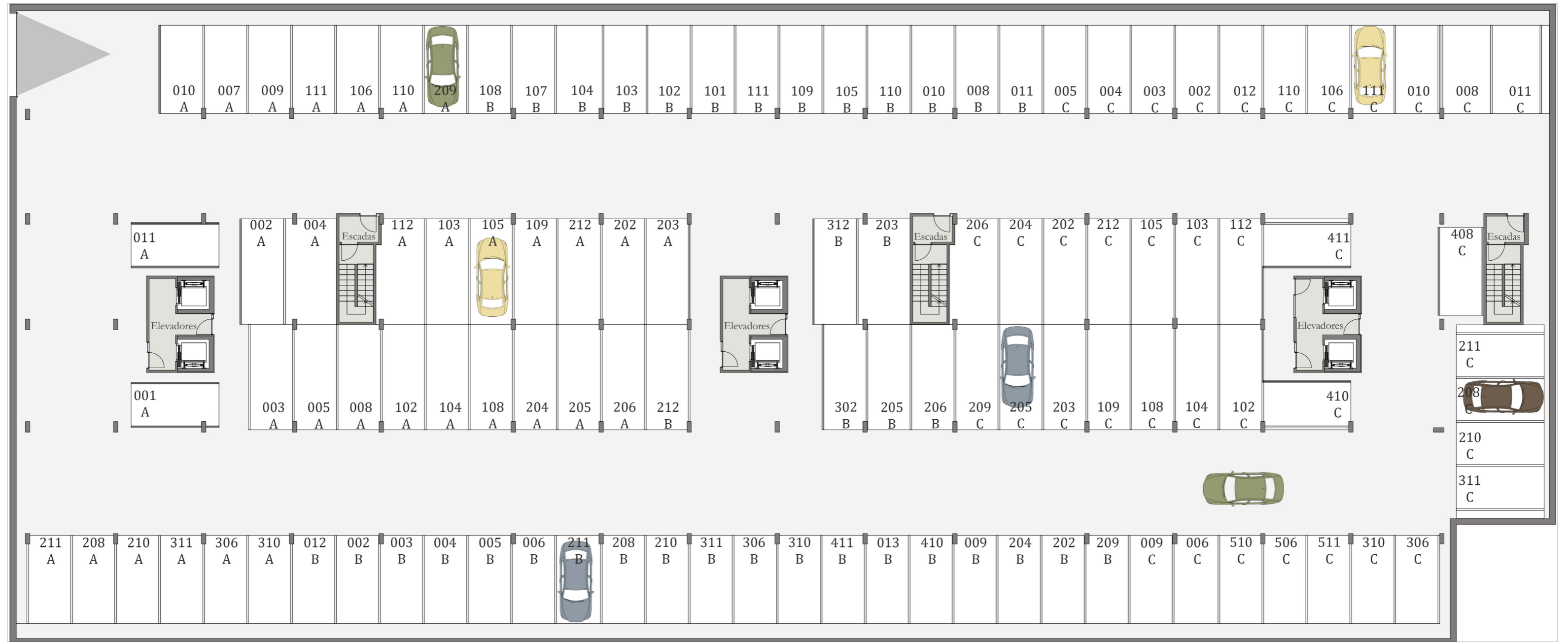




# PISO -2

As imagens são meramente ilustrativas.





## PISO -3

As imagens são meramente ilustrativas.





As imagens são meramente ilustrativas.

SENTIR COIMBRA É UNIC.



As imagens são meramente ilustrativas.



No coração da saúde,  
um espaço que é Unic.



As imagens são meramente ilustrativas.



Website

Expressive Gable Lda  
Rua António Ferreira Gomes, 144, 4250-527, Porto